

Miscelatore monocomando vasca con bocca a cascata per montaggio indipendente con doccetta e flessibile - Cromato

MEM

25 963 979



Compatibile con: MEM, CL.1

- sporgenza 235 mm
 - Bocca: cascata
 - Gruppo doccetta con flessibile: getto normale
 - Gruppo doccetta con flessibile con sistema anticalcare
 - supporto doccetta
 - deviatore automatico vasca/doccia
 - altezza totale 845 mm
 - Altezza da terra al miscelatore 604mm
 - altezza fino al rompigitto 835 mm
 - Flessibile doccetta in metallo 1250mm con protezione antitorsione integrata
 - portata max bocca 26,5 l/min
 - Portata gruppo doccetta con flessibile max. 6,8 l/min
- Il tubo verticale è nero.**

Il tubo verticale è nero.

Prodotti complementari necessari



Fissaggio a pavimento da incasso 35 948 970 90

- Profondità d'incasso max. 150 mm
- profondità d'incasso min. 80 mm

Miscelatore monocomando vasca con bocca a cascata per montaggio indipendente con doccetta e flessibile - Cromato

MEM

25 963 979
mm [inches]

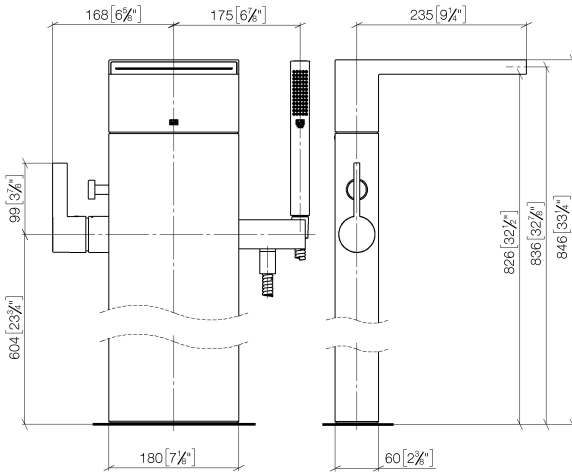


Diagramma di portata

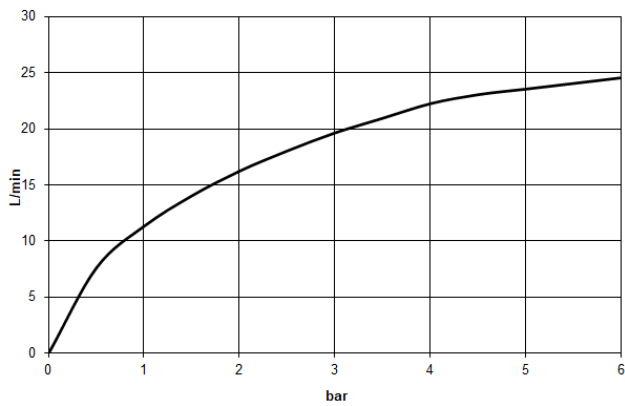
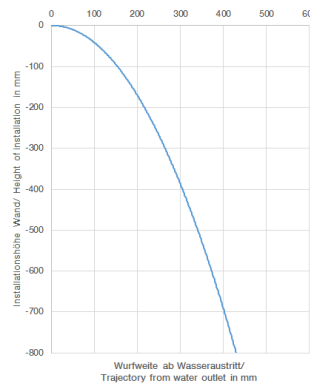


Diagramma gittate



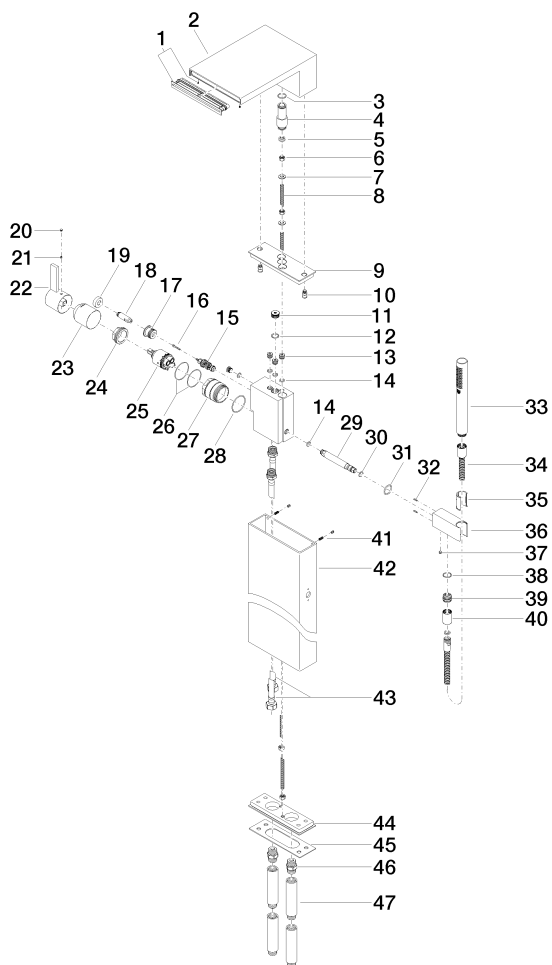
Certificati

Belgaqua_21-025- LGA_28447.
27_1.

Miscelatore monocomando vasca con bocca a cascata per montaggio indipendente con doccetta e flessibile - Cromato

MEM

25 963 979



Miscelatore monocomando vasca con bocca a cascata per montaggio indipendente con doccetta e flessibile - Cromato

MEM

25 963 979

Elenco delle parti di ricambio

N.	Codice articolo	Denominazione	Quantità necessaria	Tempo di produzione
1	90 29 03 059 00 90	inserto	1	2
2	09 11 74 040-00	bocca di erogazione	1	10
3	90 14 10 010 00 90	guarnizione	2	2
4	09 24 03 251 90	ugello	1	2
5	09 23 01 057 90	limitatore di portata	1	2
6	09 23 10 023 90	dado	4	2
7	09 30 11 045 90	rondella	2	2
8	09 30 60 026 90	barra	2	2
9	09 11 02 291-33	piastra	1	30
10	09 24 05 011 90	ugello	2	2
11	09 31 20 098 90	tappo	1	2
12	90 14 10 055 00 90	guarnizione	1	2
13	09 31 20 039 10 90	tappo	4	60
14	09 14 10 139 90	guarnizione	5	2
15	90 21 34 081 00 90	deviatore	1	2
16	09 30 30 172 90	vite	1	2
17	09 17 01 210-33	bussola	1	30
18	09 31 09 141-00	astina	1	10
19	09 20 78 056-00	manopola	1	10
20	90 31 20 109 00 90	tappo	1	2
21	09 31 11 099 90	perno	1	2
22	09 20 67 007-00	manopola	1	10
23	09 11 02 295-00	copertura	1	10
24	09 24 04 448 90	dado	1	2
25	90 15 05 039 00 90	cartuccia	1	2
26	09 14 10 201 90	guarnizione	2	2
27	09 17 01 209 90	bussola	1	2
28	09 14 10 210 90	guarnizione	1	2
29	09 24 03 246 90	ugello	1	2
30	09 14 10 008 90	guarnizione	1	2
31	09 14 10 015 90	guarnizione	1	2
32	09 31 11 026 90	perno	2	2
33	28 019 979-00	Doccetta - Cromato	1	2
34	90 30 02 072 00-00	Flessibile metallico per doccetta 1/2" x 3/8" x 1250 mm - Cromato	1	10
35	09 18 40 078 90	bussola	1	2
36	09 11 03 122 20-00	sostegno	1	10
37	90 31 11 004 00 90	perno	1	2
38	90 14 10 032 00 90	guarnizione	1	2
39	09 24 03 117-00	ugello	1	10
40	90 21 02 069 00-00	copertura	1	10
41	09 31 11 024 90	perno	2	2
42	09 28 22 264-33	tubo	1	30
43	04 30 04 049 00 90	flessibile	2	2
44	09 11 02 290-33	piastra	1	30
45	09 14 03 154 90	guarnizione	1	2
46	90 24 03 168 00 90	ugello	2	2
47	09 24 03 169 10 90	adattatore	4	2